

分別と出し方

わが家の収集日



紙パック・新聞・ 雑誌・段ボール



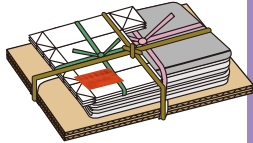
重さ10kg以下につき、1枚のごみ処理証紙を貼付する。
品目ごとにひもで束ねる。しぼる際は荷崩れをしない様、十字にすること。

対象 リサイクルマークがついている紙パック、新聞、雑誌、段ボール

ごみの種類	出し方ルール	注意点
段ボール	段ボールマークがついているものを1m四方以内にしぼること。	ひもで十字にしぼってください。ガムテープで止めるのはやめてください。
新聞紙、チラシ	チラシは新聞と一緒に束ねてしぼること。	油汚れがついているものはもえるごみへ。
紙パックマークがついているもの(牛乳、ジュース)	中を洗って乾かし、展開してしぼること。 	紙パックのうち、内側が銀色のものは その他の紙類 へ。
雑誌、書籍、 カタログ、ノートなど	大きさをそろえて荷崩れしない様にしぼること。	

ちょこっとメモ

● 全体で10kg未満であれば、種類ごとにまとめたものをさらに束ねて1セットとしてもらえれば収集します。それぞれ種類ごとに10kgまでためておく場所がない方にお勧めです。

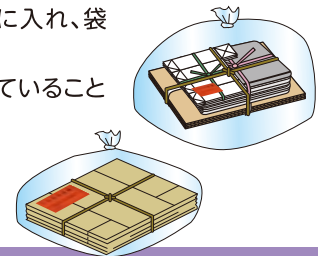


束ねずに、重ねただけで出した場合、同じ方が出したか判別できません。
必ず、ひもでまとめてください。

ご協力をお願いします

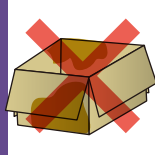
雨の日の出し方

雨天時は紙が濡れないように、ご協力ください。中身が見える袋に入れ、袋の口をしぼってください。
※中のごみも十字にしぼっていること

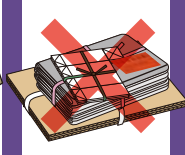


次の様なものは収集できません

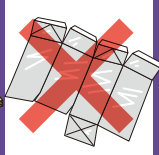
濡れてしまっている段ボール等



種類ごとに束ねたものを重ねているだけ



内側にアルミが貼られている紙パック



油ジミの付いた新聞紙



段ボール箱に入れて出す



束ねずにビニール袋に入れて出す

