

わが家の収集日



# その他の紙類



指定の袋に収まるように入れ、口をしぼる。

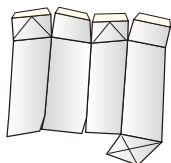


**対象** リサイクルマークが付いている「容器」や「包装」

ごみの種類	出し方ルール	注意点
<p><b>紙袋、包装紙、ティッシュの箱、おやつなどの外箱</b></p>	<p>ホチキス、セロハンテープ、プラスチック素材の貼付物など、紙以外の素材はとりはずすこと。</p>	<p>油が付着したもの、使用済みのティッシュを混入しないこと。</p>

## ちよこっとナモ

- 紙パックの内側が銀色のものは**その他の紙類**として収集しています。
- 最近の包装等は、複合素材のものが増えています。ごみとして出す際はご注意ください。
- 一見素材が同じように見えてもマークが違うものがあります。



その他紙対象



その他紙対象外



## ご協力をお願いします

紙箱類はその他の資源ごみと違い、一度汚れてしまうとリサイクルが出来ない素材になります。特に油じみなどがついているものもリサイクルできませんので汚れない様にご協力をお願いします。



次の様なものは収集できません

油汚れが付着しているもの



対象外の物が入られているもの  
(段ボールや雑紙が混入しているもの)



シュレッダーの紙くず



使用後のティッシュペーパー

